



Belangrijkste eigenschappen

Energiezuinige EC-uitvoering (Electronically Commutated)
Laag geluidsniveau vanwege unieke mixed flow waaier
Standaard voorzien van Modbus communicatie
Hoog ventilatorrendement; ErP 2018 Ready
Bestand tegen alle weersinvloeden
Opgebouwd uit hoogwaardig HDPE (High Density Poly Ethylene)
100% recyclebaar
Uitgebreide regeling MXFcompact of MXFwebbased



Exploded view

Onderdelen	
A	Beschermrooster
B	Motorkap
C	Bovenschaal
D	Ventilatorframe
E	EC motor + Mixed Flow waaier
F	Onderschaal
G	Voet
H	Voetplaat



Opties

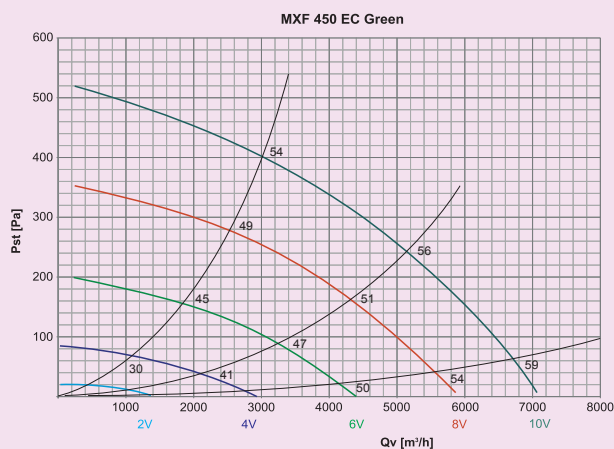
Afstandsbediening (potmeter 0-10V)
MXFcompact regelaar
MXFwebbased regelaar
Modem (G4) + interface
Drukverschiltransmitter 0-10V + toebehoren
Kanaaltemperaturopnemer
Ruimtetemperaturopnemer
CO ₂ -transmitter, kanaalmontage
Ruimte CO ₂ -transmitter
Relatieve vochtigheid (RV) transmitter, kanaalmontage
Ruimte relatieve vochtigheid (RV) transmitter
MXF EC Green Plus; Ingebouwde digitale klok

Technische specificaties

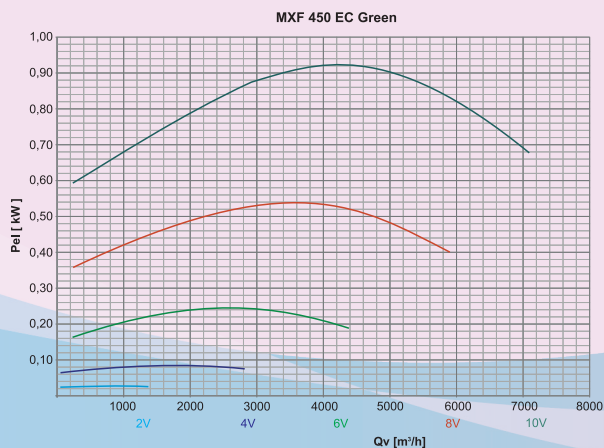
400 V uitvoering								
Uitsturing	Qv	P st	Toerental	Stroom	Vermogen	cos phi	SFP	
(V)	(m³/h)	(Pa)	[min⁻¹]	(A)	(kW)		(W/m³/s)	
2	792	11	292	0,15	0,023	0,23	105	
4	1.771	52	577	0,24	0,087	0,53	177	
6	2.742	119	861	0,52	0,244	0,67	320	
8	3.649	210	1.134	1,02	0,537	0,76	530	
10	4.441	305	1.370	1,58	0,912	0,83	739	

Uitvoering	Gewicht
400 V	27 kg

Luchtdebiet



Vermogen

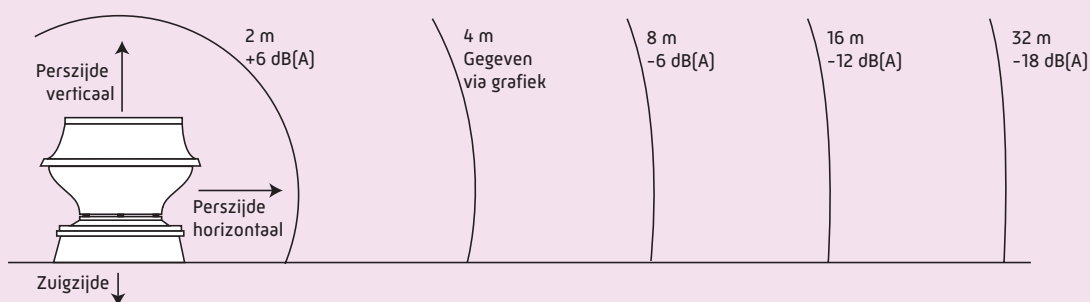


Geluidsvermogens zuigzijde dB ref 10⁻¹² Watt

Ventilatortype	Toerental* [min ⁻¹]	[Hz]	125 [dB]	250 [dB]	500 [dB]	1k [dB]	2k [dB]	4k [dB]	8k [dB]
450 EC	1.380		70	69	69	71	64	63	47
450 EC + GDB 450	1.380		67	63	59	56	48	48	39

GDB = Geluiddemper. * Bij andere toerentallen bedraagt de correctie $50 \log \frac{n_0}{n_1}$ [dB]

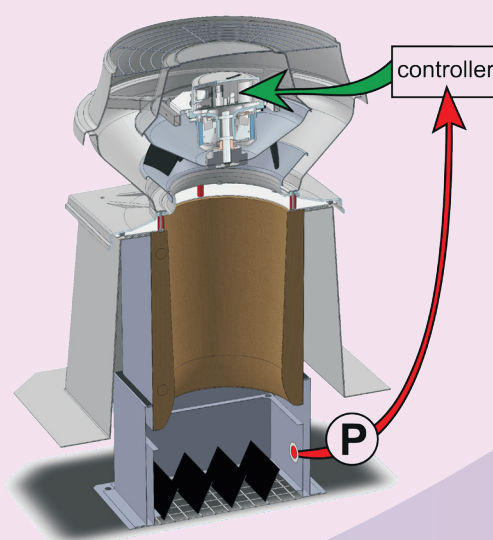
Geluidsdruk op afstand



MXF EC Green Excellent

Belangrijkste eigenschappen

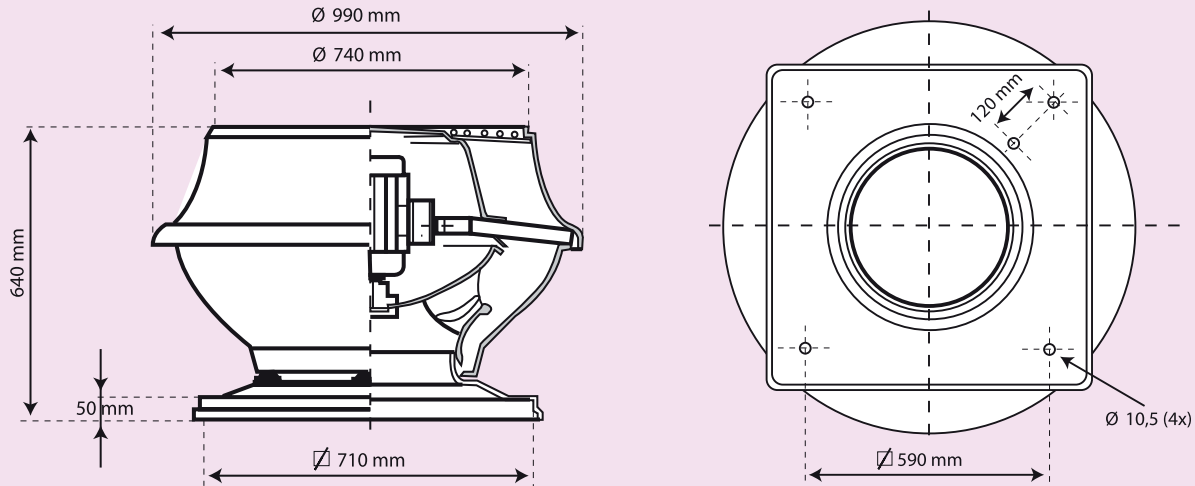
- Zelfregelend mechanisch ventilatiesysteem
- Standaard uitgevoerd met ingebouwde en elektrisch aangesloten druktransmitter
- Met de druktransmitter kan de onderdruk in het kanaal gemeten worden
- De interne regeling zorgt voor een constante druk in het kanaal
- De gewenste constante druk kan worden ingesteld via ingebouwde potmer (0-10V)
- MXF EC Green Excellent Plus; Ingebouwde digitale klok



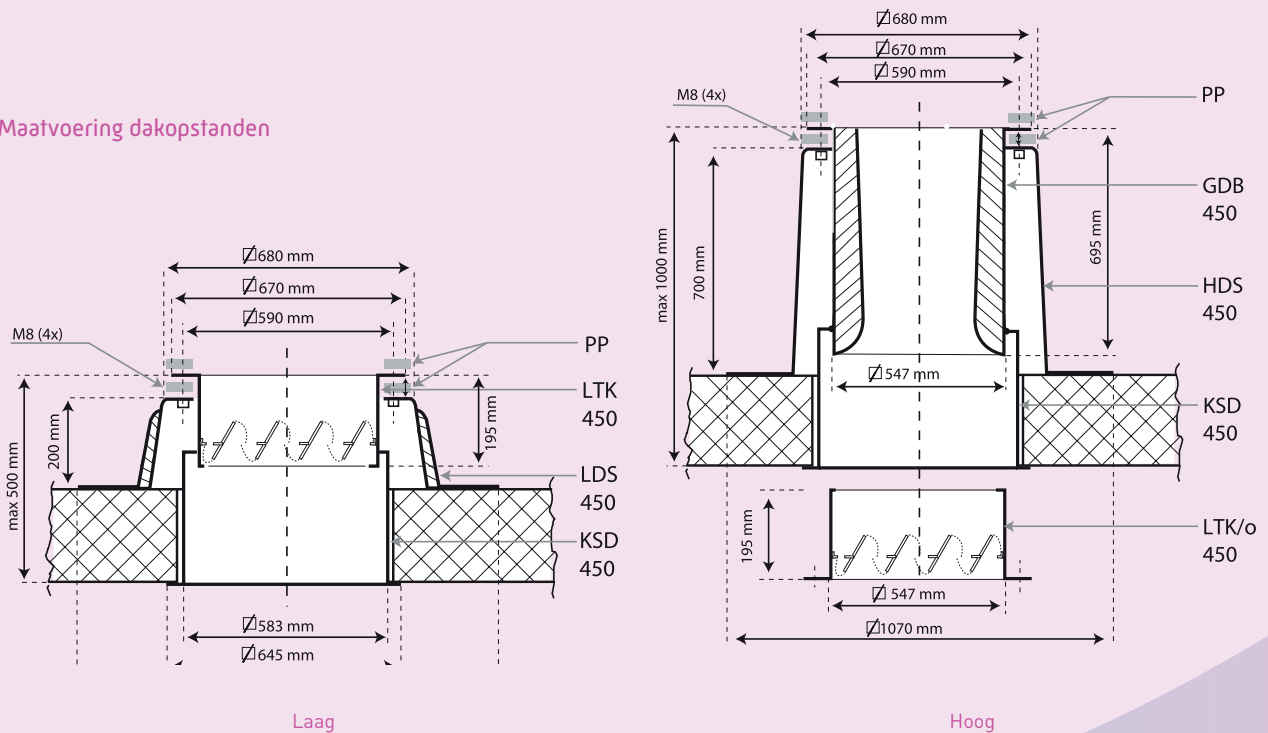
MXF 450 EC Green

Technische specificaties

Maatvoering MXF



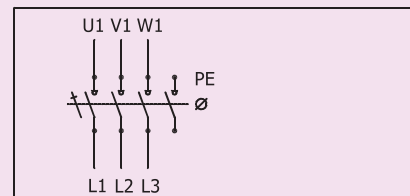
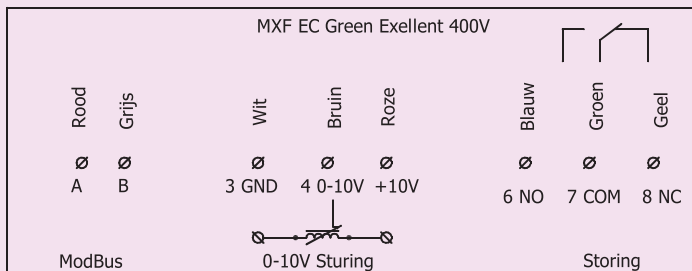
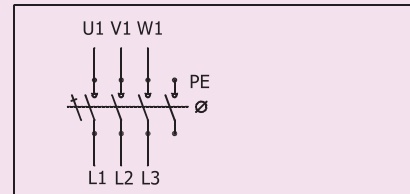
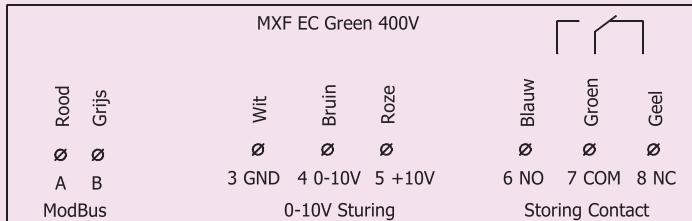
Maatvoering dakopstanden



MXF 450 EC Green

Technische specificaties

Aansluitschema's



Meer informatie

T +31(0)38 33 70 833

Ned Air bv

F +31(0)38 33 22 750

Constructieweg 49

E info@nedair.nl

8263 BC Kampen

I www.nedair.nl